

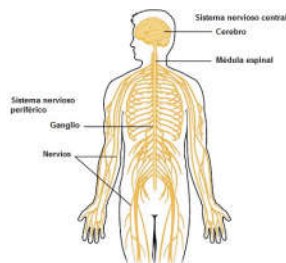
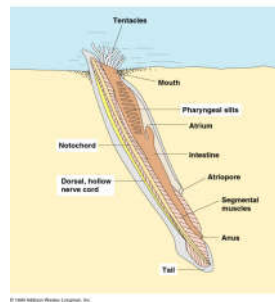
## **AMPHIOXUS**



Cerebro: Cerebro vertebral: único eje nervioso. No tiene ganglios.



Habitan en zonas costeras, nadando libremente en los fondos arenosos. Poseen una notocorda que llega hasta la parte anterior del cuerpo. Encima de ella hay un cordón nervioso que finaliza en un abultamiento o vesícula cerebral. Esa zona está conectada con los músculos a través de nervios. Los notocordados pueden llegar a medir 7cm; tienen un cuerpo translúcido con forma de pescado, pero sin el par de aletas. Sólo tienen una aleta caudal poco desarrollada. No tienen un auténtico esqueleto.



<b>SERES HUMANOS</b>	<b>AMPHIOXUS</b>
Cerebro	Vesícula cerebral
Médula espinal	Notocorda
Ganglios	No tiene ganglios